



Management System
ISO 9001:2008



www.tuv.com
ID 9105024932

TRANSTOOLS Sp. z o.o.

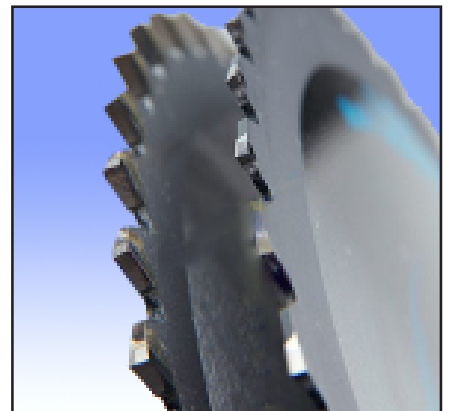


NARZĘDZIA MAŁEJ MECHANIZACJI SPITZNAS

PILARKI TARCZOWE

SPITZNAS

PNEUMATYCZNE



CECHY PILAREK TARCZOWYCH



Zawór przyciskowy z blokadą włączania



Osłona z pojemnikiem na wióry



Cięcie pod kątem do 45° (typ 5 1115 i 5 1116)



Dopuszczona do prac w obszarach ATEX (typ 5 1115 0010)



Cięcie na sucho (tarcza tnąca do cięcia na sucho)

Uchwyt dodatkowy



Regulowana głębokość cięcia



DANE TECHNICZNE

RĘCZNA PILARKA TARCZOWA

Standardowo pilarka tarczowa posiada prowadnicę do równoległych cięć i pod kątem aż do 45°. Głębokość cięcia 65 mm.



	Max. średnica tarczy	Max. głębokość cięcia pod kątem		Uchwyt tarczy	Moc	Prędkość obrotowa	Zużycie powietrza	Poziom hałasu	Poziom wibracji	Średnica przewodu	Waga
	mm	90°	45°	mm	kW	1/min	m³/min	dB(A)	m/s²	mm	kg
Nr kat.:	mm	mm	mm	mm	kW	1/min	m³/min	dB(A)	m/s²	mm	kg
5 1116 0010	190	65	40	30/20/19/16	1.3	3250	1.5	95.4	<2.5	>13	6.5
Zmiany techniczne zastrzeżone.						Podane parametry techniczne dla ciśnienia zasilania 6 bar.					

PILARKA TARCZOWA DO METALU

Standardowo pilarka tarczowa posiada prowadnicę do równoległych cięć i pod kątem aż do 45°. Głębokość cięcia 84 mm.



	ATEX 2014/34/EU	Max. średnica tarczy	Max. głębokość cięcia pod kątem		Uchwyt tarczy	Moc	Prędkość obrotowa	Zużycie powietrza	Poziom hałasu	Poziom wibracji	Średnica przewodu	Waga
		mm	90°	45°	mm	kW	1/min	m³/min	dB(A)	m/s²	mm	kg
Nr kat.		mm	mm	mm	mm	kW	1/min	m³/min	dB(A)	m/s²	mm	kg
5 1115 0010	II2GcT5	230	84	56	30/25.4/20	1.5	1500	2.0	103.3	<2.5	>13	9.2
Zmiany techniczne zastrzeżone.						Podane parametry techniczne dla ciśnienia zasilania 6 bar.						

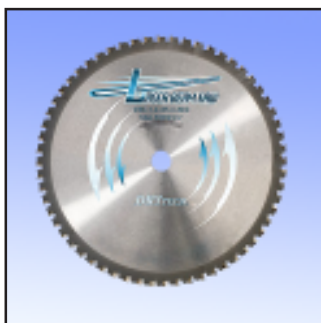
PILARKA TARCZOWA DO METALU

Najmocniejsza pilarka tarczowa do cięcia blach, płyt izolacyjnych, płyt warstwowych, jak również profili i belek stalowych. Głębokość cięcia do 120 mm.



	Max. średnica tarczy	Max. głębokość cięcia pod kątem 90°	Uchwyt tarczy	Moc	Prędkość obrotowa	Zużycie powietrza	Poziom hałasu	Poziom wibracji	Średnica przewodu	Waga
	mm	mm	mm	kW	1/min	m³/min	dB(A)	m/s²	mm	kg
Nr kat.	mm	mm	mm	kW	1/min	m³/min	dB(A)	m/s²	mm	kg
5 1117 0010	320	120	25.4	1.8	1200	2.0	95	<2.5	>16	11.0
Zmiany techniczne zastrzeżone.						Podane parametry techniczne dla ciśnienia zasilania 6 bar.				

AKCESORIA



Tarcze tnące (do cięcia na sucho)

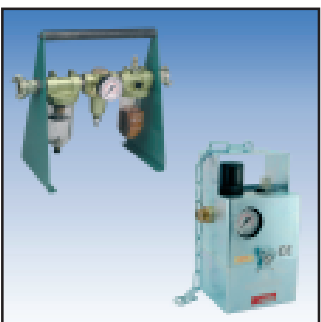
Nr kat.	Średnica tarczy mm	Mocowanie Ø tarczy mm	Liczba zębów	Szerokość cięcia mm	grubość materiału			zastosowanie					
					do 5 mm	5-10 mm	powyżej 10 mm	plastik	tworzywa sztuczne	aluminium	stal	stal nierdzewna	miedz
9 2503 0120	180	20.0	36	1.85	x	x	x	x	x	x	x	x	x
9 2503 0110	230	25.4	48	2.0		x	x					x	x
9 2503 0160	230	25.4	60	2.0		x	x	x	x	x	x	x	x
9 2503 0170	230	25.4	68	2.0		x		x	x	x	x	x	x
9 2503 0180	230	25.4	84	2.0	x	x		x	x	x	x	x	x
9 2503 0190*	230	25.4	48	2.0		x	x					x	x
9 2503 0140	320	25.4	84	2.2	x	x	x	x	x	x	x	x	x
9 2503 0150*	320	25.4	84	2.2	x	x	x	x	x	x	x	x	x

*powlekane (dla dłuższej żywotności)



Cechy tarcz tnących :

- odporne na uderzenia;
- zoptymalizowana moc cięcia poprzez ograniczoną szerokość cięcia;
- 35% mniej wiórów, przez co ograniczenie emisji CO₂
- szybkie i skuteczne;
- technologia cięcia na sucho (Cold-Cutting)
- przeznaczone do cięcia: siatek metalowych, blach trapezowych, płyt warstwowych, kanałów kablowych, rur, płyt, profili, belek stalowych;



Przenośny zespół filtrujący smarujący z regulatorem ciśnienia

Nr kat.:

Nr kat.:	Przyłącze	Zawartość oleju	Przepływ max.
9 2406 0260	3/4"	300 cm ³	3.500 l/min

Przenośny zespół filtrujący smarujący z regulatorem ciśnienia i obudową ochronną

Nr kat.:

Nr kat.:	Przyłącze	Zawartość oleju	Przepływ max.
9 2406 0630	1/2"	50 cm ³	1.100 l/min
9 2406 0650	3/4"	125 cm ³	3.500 l/min

SPITZNAS. Najwyższy poziom bezpieczeństwa.



TRANSTOOLS Sp. z o.o.

20-211 Lublin, ul. Gospodarcza 29 tel. (081) 444 31 06 do 08, fax (081) 746 58 70, www.transtools.pl e-mail: info@transtools.pl

WYŁĄCZNY PRZEDSTAWICIEL FIRMY **SPITZNAS** W POLSCE