



Management System
ISO 9001:2008



www.tuv.com
ID 9105024932

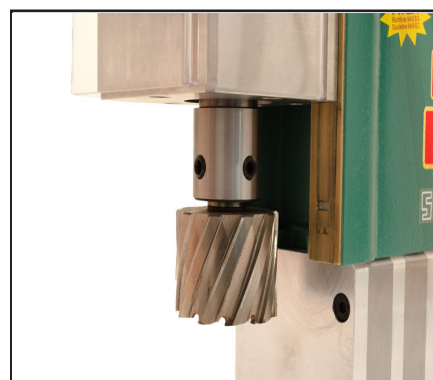
TRANSTOOLS Sp. z o.o.



PROFESJONALNE NARZĘDZIA DLA PRZEMYSŁU

WIERTARKA RDZENIOWA NA STOPIE MAGNETYCZNEJ SPITZNAS

PNEUMATYCZNE HYDRAULICZNE



CECHY MASZYN

PNEUMATYCZNA WIERTARKA RDZENIOWA NA STOPIE MAGNETYCZNEJ

Idealne narzędzie do wiercenia otworów do 52 mm, z możliwością montażu na płaskich powierzchniach zawierających żelazo (np.: stal, żeliwo, itp.).

Zakres dostwy (bez wiertła): wiertarka rdzeniowa na stopie magnetycznej z osłoną (nr kat. 2 1330 0030 z dodatkową prowadnicą), łańcuch montażowy, spryskiwacz ciśnieniowy kpl., zestaw narzędzi, walizka transportowa.



| | ATEX 2014/34/EU | Średnica wiercenia | Obroty bez obciążenia | Moc | Moment obrotowy | Zużycie powietrza | Skok | Max. Wysokość/ Szerokość/ Długość | Przyłącze | Średnica przewodu | Poziom hałasu | Poziom wibracji | Waga |
|--------------------|--------------------|-----------------------|-----------------------------|-----|--------------------|----------------------|------|--|-----------|----------------------|------------------|--------------------|------|
| Nr kat.: | | mm | 1/min | kW | Nm | m ³ /min | mm | mm | | mm | dB(A) | m/s ² | kg |
| 2 1330 0010 | II2GcT6 | 52 | 400 | 1.0 | 47.5 | 1.8 | 130 | 475/375/190 | R3/8"i | 13 | 79.8 | <2.5 | 18.8 |
| 2 1330 0030 | II2GcT6 | 52 | 400 | 1.0 | 47.5 | 1.8 | 260 | 600/375/190 | R3/8"i | 13 | 79.8 | <2.5 | 21.7 |

Zmiany techniczne zastrzeżone.

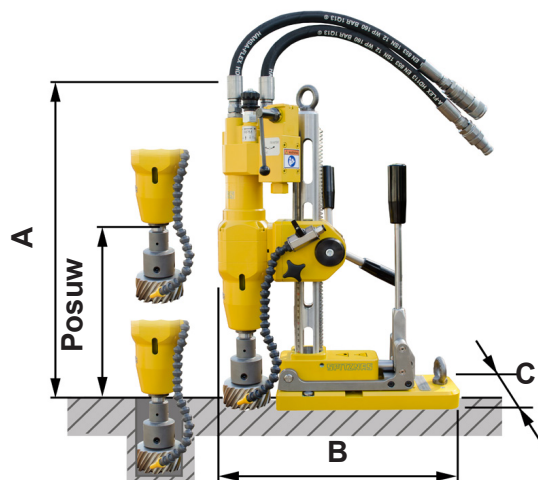
Podane parametry techniczne dla ciśnienia zasilania 6 bar.

WRZECIONO - POSUW

Poprzez przesuw wrzeciona możliwe jest (zależnie od typu maszyny) realizowanie posuwu wiertła w zależności od użytego wiertła koronowego (wysokość) w odniesieniu do powierzchni przyłożenia uchwytu magnetycznego.

HYDRAULICZNA WIERTARKA RDZENIOWA NA STOPIE MAGNETYCZNEJ

Mocna hydrauliczna wiertarka rdzeniowa z uchwytem magnetycznym umożliwia wiercenie do średnicy 100 mm również do zastosowania w pracach podwodnych.



Zakres dostwy (bez wiertła): Adapter Weldona (19mm, 32mm), walizka transportowa, łańcuch montażowy, narzędzia montażowe, spryskiwacz ciśnieniowy kpl., klin do wybijania wiertła.

| | ATEX 2014/34/EU | Max. średnica wiercenia | Prędkość obrotowa | Moc | Uchwyt | Skok | Przepływ | Wymiary A/B/C | Poziom hałasu | Poziom wibracji | Waga | | | | |
|--------------------|--------------------|----------------------------|----------------------|-----|--------|------|----------|------------------|------------------|--------------------|-------|-------------|------|------|------|
| Nr kat.: | | mm | 1/min | kW | | mm | l/min | mm | dB(A) | m/s ² | kg | | | | |
| 2 1345 0010 | II2GcIIBT5 | 100 | 31.75 | M30 | 31 | 50 | 40-250 | 2.5 | MT3 | 300 | 20-23 | 547/392/198 | 79.8 | <2.5 | 22.5 |

Zmiany techniczne zastrzeżone.

Dane techniczne przy ciśnieniu zasilania 140 bar.

Uchwyt mocujący do rur

Uchwyt mocujący do rur pozwala na wiercenie pod kątem w rurach ze: stali, żeliwach, cemente, tworzywach sztucznych. Przydłużenie łańcucha mocującego umożliwia mocowanie uchwytu na rurach o większych średnicach.

Nr kat.: Opis:

- 2 1330 8500** Uchwyt mocujący do rur o średnicy od 150 do 500 mm
- 5 1201 9030*** Łańcuch przedłużeniowy dla rur o średnicy 800 mm
- 5 1201 9020*** Łańcuch przedłużeniowy dla rur o średnicy 1100 mm

*2 szt. łańcucha potrzebne do jednego uchwytu mocującego



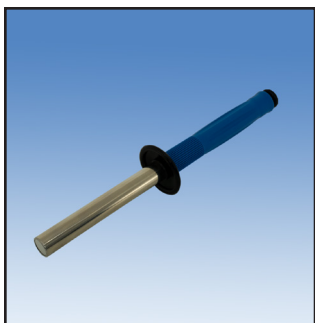
AKCESORIA HYDRAULICZNEJ WIERTARKI RDZENIOWEJ NA STOPIE MAGNETYCZNEJ



Adaptory

Nr kat.: Opis:

- 9 2902 0300 Adapter Weldona MT3 19 mm
- 9 2902 0310 Adapter Weldona MT3 32 mm
- 9 2902 0230 Adapter Weldon 19 mm do uchwytu wiertarskiego
- 9 2902 0200 Szybkozaciskowy uchwyt wiertarski dla otworów fi 1.5 - 13 mm
- 9 2911 0050 Uchwyt wiertarski dla otworów o fi 1.5 - 16 mm
- 9 2902 0400 Adapter z połączeniem cieczy z MT3 do 1/2"
- 9 2902 0330 Adapter z MT3 do MK2
- 9 2902 0340 Adapter z MT2 do MT1



Pręt magnetyczny

Nr kat.: Opis:

- 9 2517 0400 Pręt magnetyczny



Spryskiwacz ciśnieniowy

Nr kat.: Opis:

- 2 1345 9300 Spryskiwacz ciśnieniowy kpl.



Wąż hydrauliczny kpl.

Nr kat.: Opis:

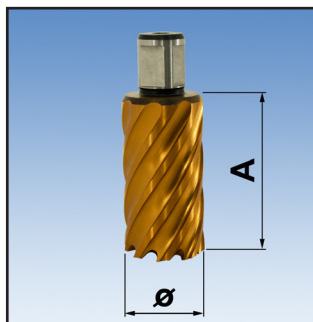
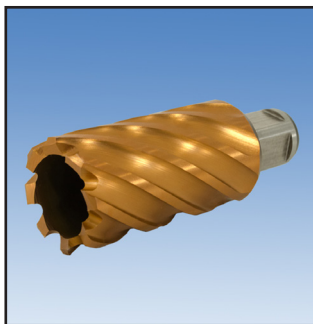
- 1 5080 9020 Zestaw przewodów hydraulicznych z szybkozłączami.



Inne akcesoria:

Nr kat.: Opis:

- 9 2914 0050 Klin do wybijania wiertel MT1
- 9 2914 0060 Klin do wybijania wiertel MT2
- 9 2914 0020 Klin do wybijania wiertel MT3
- 9 1314 0030 Wkręt sześciokątny DIN911 SW5
- 9 1314 0050 Wkręt sześciokątny DIN911 SW6
- 9 4902 0120 Łańcuch montażowy
- 9 9910 0080 Skrzynia transportowa

AKCESORIA
PNEUMATYCZNEJ WIERTARKI RDZENIOWEJ NA STOPIE MAGNETYCZNEJ

WIERTŁA RDZENIOWE HSS PLUS
Inne wiertła na zapytanie

Wysokowytrzymałe w całości szlifowane wiertło rdzeniowe z powłoką z węgla spiekanego wydłużający czas pracy i zapewniającą równomierne odprowadzanie wiórów.

Max. długość wiertła z mocowaniem: nr kat. 2 1330 0010 : 130 mm z mocowaniem

nr kat. 2 1330 0030 : 250 mm z mocowaniem

| K R Ó T K I E | Nr kat. | Ø mm | A mm | Nr kat. | Ø mm | A mm | Nr kat. | Ø mm | A mm |
|---------------|-------------|---------|-------------|-------------|---------|-------------|-------------|---------|---------|
| | 9 2528 0010 | 12 | 30 | 9 2528 0170 | 26 | 30 | 9 2528 0310 | 40 | 30 |
| 9 2528 0020 | 13 | 30 | 9 2528 0180 | 27 | 30 | 9 2528 0320 | 41 | 30 | |
| 9 2528 0030 | 14 | 30 | 9 2528 0190 | 28 | 30 | 9 2528 0330 | 42 | 30 | |
| 9 2528 0040 | 15 | 30 | 9 2528 0200 | 29 | 30 | 9 2528 0340 | 43 | 30 | |
| 9 2528 0050 | 16 | 30 | 9 2528 0210 | 30 | 30 | 9 2528 0350 | 44 | 30 | |
| 9 2528 0060 | 17 | 30 | 9 2528 0220 | 31 | 30 | 9 2528 0360 | 45 | 30 | |
| 9 2528 0080 | 18 | 30 | 9 2528 0230 | 32 | 30 | 9 2528 0370 | 46 | 30 | |
| 9 2528 0090 | 19 | 30 | 9 2528 0240 | 33 | 30 | 9 2528 0380 | 47 | 30 | |
| 9 2528 0110 | 20 | 30 | 9 2528 0250 | 34 | 30 | 9 2528 0390 | 48 | 30 | |
| 9 2528 0120 | 21 | 30 | 9 2528 0260 | 35 | 30 | 9 2528 0400 | 49 | 30 | |
| 9 2528 0130 | 22 | 30 | 9 2528 0270 | 36 | 30 | 9 2528 0410 | 50 | 30 | |
| 9 2528 0140 | 23 | 30 | 9 2528 0280 | 37 | 30 | 9 2528 0420 | 51 | 30 | |
| 9 2528 0150 | 24 | 30 | 9 2528 0290 | 38 | 30 | 9 2528 0430 | 52 | 30 | |
| 9 2528 0160 | 25 | 30 | 9 2528 0300 | 39 | 30 | | | | |

9 2517 0420 Wypychacz

| D Ł U G I E | Nr kat. | Ø mm | A mm | Nr kat. | Ø mm | A mm | Nr kat. | Ø mm | A mm |
|-------------|-------------|---------|-------------|-------------|---------|-------------|-------------|---------|---------|
| | 9 2529 0420 | 12 | 55 | 9 2529 0150 | 26 | 55 | 9 2529 0290 | 40 | 55 |
| 9 2529 0430 | 13 | 55 | 9 2529 0160 | 27 | 55 | 9 2529 0300 | 41 | 55 | |
| 9 2529 0010 | 14 | 55 | 9 2529 0170 | 28 | 55 | 9 2529 0310 | 42 | 55 | |
| 9 2529 0020 | 15 | 55 | 9 2529 0180 | 29 | 55 | 9 2529 0320 | 43 | 55 | |
| 9 2529 0030 | 16 | 55 | 9 2529 0190 | 30 | 55 | 9 2529 0330 | 44 | 55 | |
| 9 2529 0040 | 17 | 55 | 9 2529 0200 | 31 | 55 | 9 2529 0340 | 45 | 55 | |
| 9 2529 0060 | 18 | 55 | 9 2529 0210 | 32 | 55 | 9 2529 0350 | 46 | 55 | |
| 9 2529 0070 | 19 | 55 | 9 2529 0220 | 33 | 55 | 9 2529 0360 | 47 | 55 | |
| 9 2529 0090 | 20 | 55 | 9 2529 0230 | 34 | 55 | 9 2529 0370 | 48 | 55 | |
| 9 2529 0100 | 21 | 55 | 9 2529 0240 | 35 | 55 | 9 2529 0380 | 49 | 55 | |
| 9 2529 0110 | 22 | 55 | 9 2529 0250 | 36 | 55 | 9 2529 0390 | 50 | 55 | |
| 9 2529 0120 | 23 | 55 | 9 2529 0260 | 37 | 55 | 9 2529 0400 | 51 | 55 | |
| 9 2529 0130 | 24 | 55 | 9 2529 0270 | 38 | 55 | 9 2529 0410 | 52 | 55 | |
| 9 2529 0140 | 25 | 55 | 9 2529 0280 | 39 | 55 | | | | |

9 2517 0410 Klin do wybijania wiertel

AKCESORIA
Inne akcesoria na zapytanie.

| Nr kat. | Opis |
|-------------|--|
| 9 2902 0230 | Adapter Weldona |
| 9 2902 0200 | Szybkozaciskowy uchwyt wiertarski dla otworów o Ø 1,5 mm -13 mm |
| 9 2911 0050 | Uchwyt wiertarski dla otworów o Ø 1,5mm -16 mm |
| 2 1330 8500 | Uchwyt mocujący do rur o średnicy od 150mm do 500 mm |
| 2 1330 9000 | Prowadnica dodatkowa dla 2 1330 0010 (dodatkowe rozszerzenie 120 mm) |
| 9 2517 0400 | Pręt magnetyczny |
| 2 1330 9100 | Spryskiwacz ciśnieniowy kpl. |
| 9 9910 0060 | Walizka transportowa |
| 9 2406 0650 | Zespół filtrująco-konserwujący 3/4" (zaw. separator wody, olejarki i regulator ciśnienia) |


TRANSTOOLS Sp. z o.o.

20-211 Lublin, ul. Gospodarcza 29 tel. (081) 444 31 06 do 08, fax (081) 746 58 70, www.transtools.pl e-mail: info@transtools.pl

WYŁĄCZNY PRZEDSTAWICIEL FIRMY SPITZNAS