

## LD-1P-ECO

2-SUW



## DANE TECHNICZNE

- Silnik: 2-suw Kawasaki
- Pojemność: 45,4 cm<sup>3</sup>
- Paliwo: 2% (1:50) mieszanka
- Rozruch: ręczny za pomocą szarpanki
- Sprzęgło: odśrodkowe
- Moc: 1,9 KM; 1,4 kW / 7500 rpm
- Zakres wiercenia: Ø 7-40 mm
- frezy : Ø 13-40 mm na głębokość do 50 mm
- wiertła: Ø 7-27,5 mm na głębokość do 45 mm

## WYMIARY I WAGA

## Wymiary mm

długość	489
szerokość	261
wysokość	485

## Waga kg

z uchwytem DBG-F2	15,7
	18,9



SPRZĘT DO PRAC TOROWYCH

## LD-41P

4-SUW



## DANE TECHNICZNE

- Silnik: 4-suw Honda
- Pojemność: 35,8 cm<sup>3</sup>
- Paliwo: benzyna bezołowiowa
- Rozruch: ręczny za pomocą szarpanki
- Sprzęgło: odśrodkowe
- Moc: 1,3 KM ; 1 kW
- Zakres wiercenia: Ø 7-40 mm
- frezy : Ø 13-40 mm na głębokość do 50 mm
- wiertła: Ø 7-27,5 mm na głębokość do 45 mm

## WYMIARY I WAGA

## Wymiary mm

długość	489
szerokość	261
wysokość	485

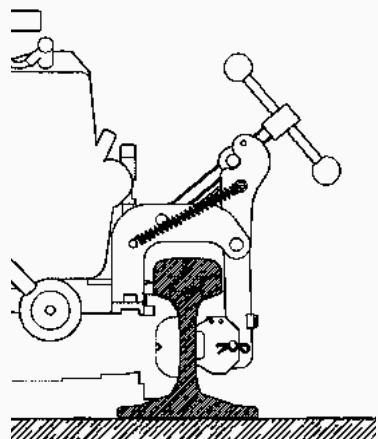
## Waga kg

z uchwytem DBG-F2	16,3
	19,5

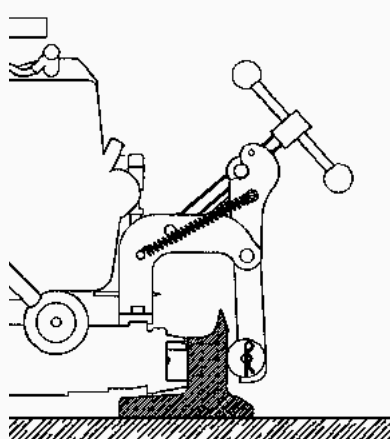


CEMBRE

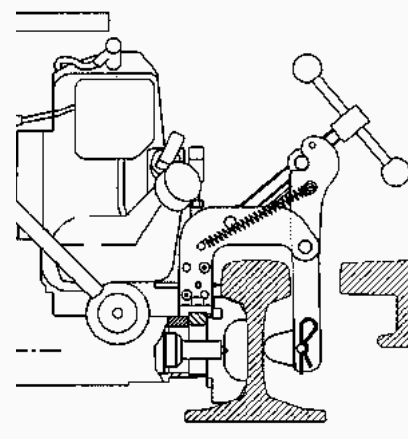
### Wiercenie w szycie szyny



Uchwyt mocujący **DBG-F2**  
wyposażony w docisk **TDB- 6**



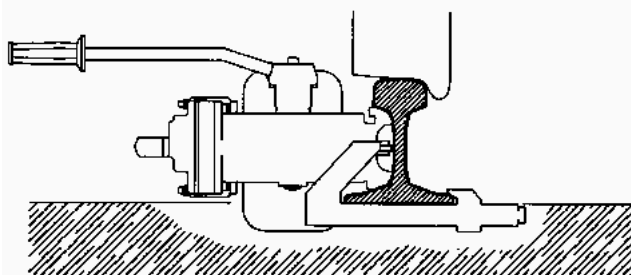
Uchwyt mocujący **DBG-F2**  
wyposażony w docisk **TDB- 1**



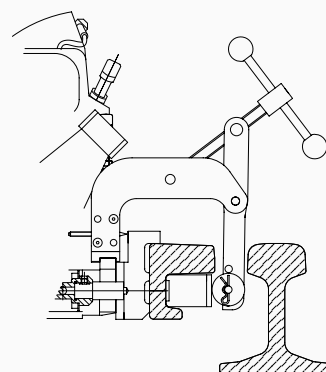
Uchwyt mocujący **DBG-F2**  
wyposażony w docisk **TDB- 3**

### Mocowanie do stopki szyny

(z wyjątkiem modelu LD-41P)

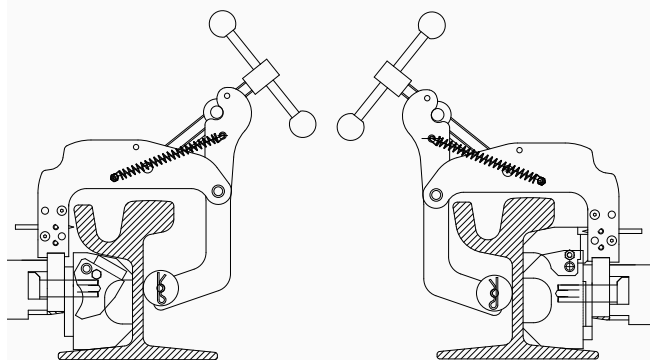


### Wiercenie w szynie ochronnej



- Uchwyt mocujący **DBG-F2**
- Szablon **MPAF-UIC33** oraz dystans **UIC33**
- Długi frez typu **A...L**

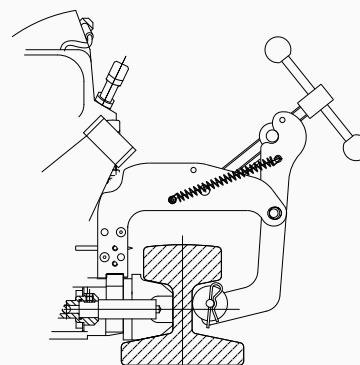
### Wiercenie w szynie rowkowej



- Uchwyt **DBG-LF2**
- Szablon **MPAF Ri60N**
- Długi frez typu **A...L**

Konstrukcja szablonu pozwala na montaż wiertarki z obu stron szyny rowkowej,

### Wiercenie w szynach prądowych



- Uchwyt mocujący **DBG-F2** wyposażony w docisk **TDB- 1**
- Szablon **MPAF-106LB** lub **MPAF-150LB**

**DBG-F2**

## Uchwyt do szyn

Służy do montażu wiertarki na szynie.  
W zestawie są trzy rodzaje docisku:

- **TDB 1** do wiercenia w iglicach i problematycznych miejscach
- **TDB6** for standard applications (bull head, flat bottom, check rails etc.)
- **TDB 3** do regeneracji otworów w szynach w celu instalacji połączeń elektrycznych lub innych zastosowań specjalnych

**SR5000**

## Zespół chłodząco-smarujący

Zbiornik na chłodziwo (5 l), który posiada ręczną pompę oraz zawór maksymalnego ciśnienia. Zespół jest podłączany do wiertarki poprzez szybkozłącze. Może pracować również jako niezależna jednostka chłodząca.

**Miarka**

(6261300)

Ułatwia przygotowanie mieszanki paliwa.

**Olej do przekładni**

**LD-3PY 100 ml** (6001361)

**LD-2EY 140 ml** (6001362)

**Zestaw narzędzi**

- 1 x klucz do świece zapłonowych\*
- 1 x klucz imbusowy 5 mm (6134020)
- 1 x klucz imbusowy 6 mm (6134030)
- 1 x klucz imbusowy 4 mm z uchwytem (6134010)
- 1 x pędzel do opiłków (6261310)

\* Dostarczany wyłącznie z wiertarkami z silnikami benzynowymi

**Śruby ampulowe**

• 4 szt. do mocowania narzędzi skrawających w uchwycie (6340160)

• 4 szt. do mocowania szablonów do wiercenia (6900316)

• 4 szt. do mocowania szablonów do wiercenia (duże obciążenia - długi gwint) (6900330)

**ARE**

## Adapter

Pozwala na niezależne używanie zespołu chłodzącego. Adapter mocuje się w szybkozłączu jednostki

**DPE**

## Dystans

Używany razem z adapterem **APE**. Umożliwia automatyczne chłodzenie narzędzia skrawającego.

**PP...**

## Piloty do frezów

Trzpienie do automatycznego sterowania systemem chłodzącym narzędzie skrawające:

- **PP1** (dł. 80 mm - Ø 7 mm) - do frezów krótkich CY o max Ø18 mm
- **PP2** (dł. 80 mm - Ø 8 mm) - do frezów krótkich CY o średnicach Ø19 - 40 mm
- **PPL1** (dł. 100 mm - Ø 7 mm) - do frezów długich CY.L o max Ø17 mm
- **PPL2** (dł. 100 mm - Ø 8 mm) - do frezów długich CY.L o średnicach Ø18 - 40 mm

