

LD-1P-ECO

2-SUW



DANE TECHNICZNE

- > Silnik: benzynowy Kawasaki, 2-suw
- > Pojemność: 45,4 cm³
- > Paliwo: 2% (1:50) mieszanka
- > Pojemność zbiornika paliwa: 0,9 l
- > Uchwyt do wiertła typu Weldon
- > Moc: 1,9 KM (1,4 kW)
- > Zakres wiercenia: max Ø 40 mm
- > Max głębokość wiercenia: 50 mm z możliwością zwiększenia przy użyciu przedłużki

WYMIARY I WAGA

Wymiary mm

długość	489
szerokość	261
wysokość	485

Waga kg

z uchwytem DBG-F2	15,7
	18,9



SPRZĘT DO PRAC TOROWYCH

LD-41P

4-SUW



DANE TECHNICZNE

- > Silnik: benzynowy Honda, 4-suw
- > Pojemność: 35,8 cm³
- > Paliwo: benzyna bezołowiowa
- > Pojemność zbiornika paliwa: 0,63 l
- > Uchwyt do wiertła typu Weldon
- > Moc: 1,3 KM (1,0 kW)
- > Zakres wiercenia: max Ø 40 mm
- > Max głębokość wiercenia: 50 mm z możliwością zwiększenia przy użyciu przedłużki

WYMIARY I WAGA

Wymiary mm

długość	489
szerokość	261
wysokość	485

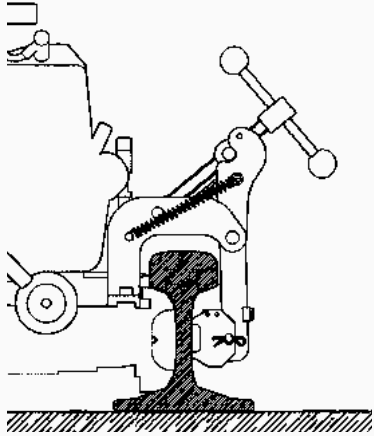
Waga kg

z uchwytem DBG-F2	16,3
	19,5

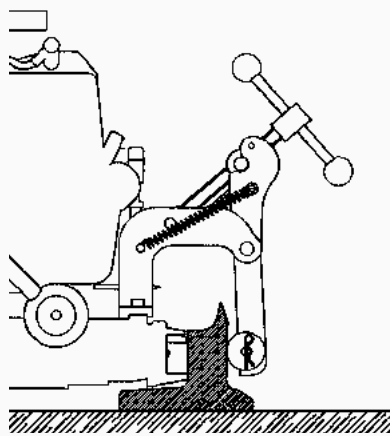


CEMBRE

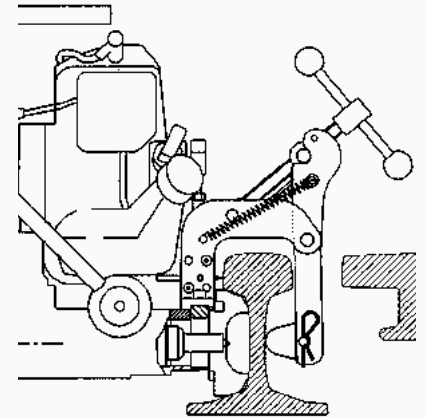
Wiercenie w szycie szyny



Uchwyt mocujący **DBG-F2**
wyposażony w docisk **TDB- 6**



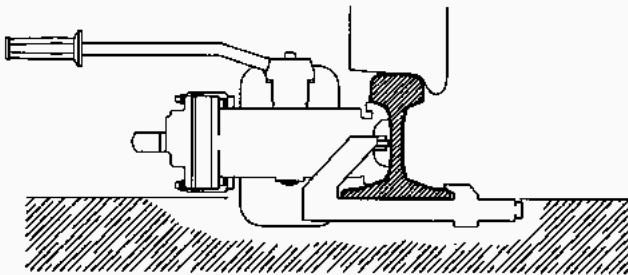
Uchwyt mocujący **DBG-F2**
wyposażony w docisk **TDB- 1**



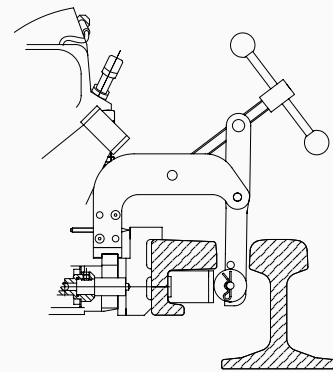
Uchwyt mocujący **DBG-F2**
wyposażony w docisk **TDB- 3**

Mocowanie do stopki szyny

(z wyjątkiem modelu LD-41P)

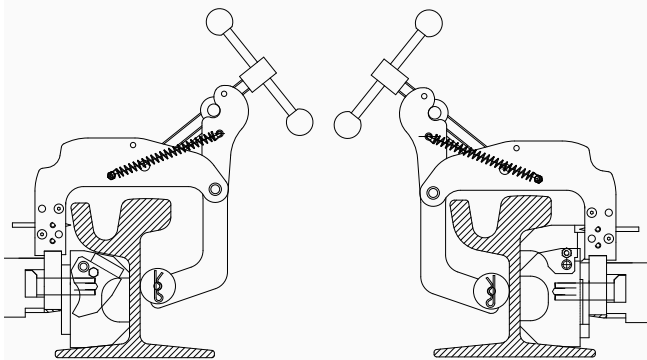


Wiercenie w szynie ochronnej



- Uchwyt mocujący **DBG-F2**
- Szablon **MPAF-UIC33** oraz dystans **UIC33**
- Długi frez typu **A...L**

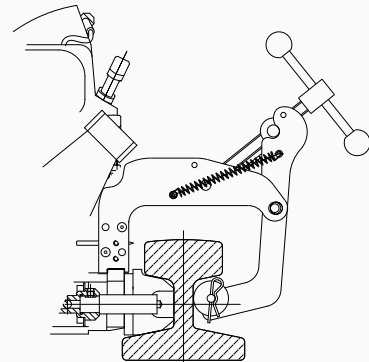
Wiercenie w szynie rowkowej



- Uchwyt **DBG-LF2**
- Szablon **MPAF Ri60N**
- Długi frez typu **A...L**

Konstrukcja szablonu pozwala na montaż wiertarki z obu stron szyny rowkowej,

Wiercenie w szynach prądowych



- Uchwyt mocujący **DBG-F2** wyposażony w docisk **TDB- 1**
- Szablon **MPAF-106LB** lub **MPAF-150LB**

DBG-F2

Uchwyt do szyn

Służy do montażu wiertarki na szynie.
W zestawie są trzy rodzaje docisku:

- **TDB 1** do wiercenia w iglicach i problematycznych miejscach
- **TDB6** for standard applications (bull head, flat bottom, check rails etc.)
- **TDB 3** do regeneracji otworów w szynach w celu instalacji połączeń elektrycznych lub innych zastosowań specjalnych

**SR5000**

Zespół chłodząco-smarujący

Zbiornik na chłodziwo (5 l), który posiada ręczną pompę oraz zawór maksymalnego ciśnienia. Zespół jest podłączany do wiertarki poprzez szybkozłącze. Może pracować również jako niezależna jednostka chłodząca.

**Miarka**

(6261300)

Ułatwia przygotowanie mieszanki paliwa.

**Olej do przekładni**

LD-3PY 100 ml (6001361)

LD-2EY 140 ml (6001362)

**Zestaw narzędzi**

- 1 x klucz do świece zapłonowych*
- 1 x klucz imbusowy 5 mm (6134020)
- 1 x klucz imbusowy 6 mm (6134030)
- 1 x klucz imbusowy 4 mm z uchwytem (6134010)
- 1 x pędzel do opiłków (6261310)

* Dostarczany wyłącznie z wiertarkami z silnikami benzynowymi

**Śruby ampulowe**

• 4 szt. do mocowania narzędzi skrawających w uchwycie (6340160)

• 4 szt. do mocowania szablonów do wiercenia (6900316)

• 4 szt. do mocowania szablonów do wiercenia (duże obciążenia - długi gwint) (6900330)

**ARE**

Adapter

Pozwala na niezależne używanie zespołu chłodzącego. Adapter mocuje się w szybkozłączu jednostki

**DPE**

Dystans

Używany razem z adapterem **APE**. Umożliwia automatyczne chłodzenie narzędzia skrawającego.

**PP...**

Piloty do frezów

Trzpienie do automatycznego sterowania systemem chłodzącym narzędzie skrawające:

- **PP1** (dł. 80 mm - Ø 7 mm) - do frezów krótkich CY o max Ø18 mm
- **PP2** (dł. 80 mm - Ø 8 mm) - do frezów krótkich CY o średnicach Ø19 - 40 mm
- **PPL1** (dł. 100 mm - Ø 7 mm) - do frezów długich CY.L o max Ø17 mm
- **PPL2** (dł. 100 mm - Ø 8 mm) - do frezów długich CY.L o średnicach Ø18 - 40 mm

