

HYDRAULIKA SIŁOWA

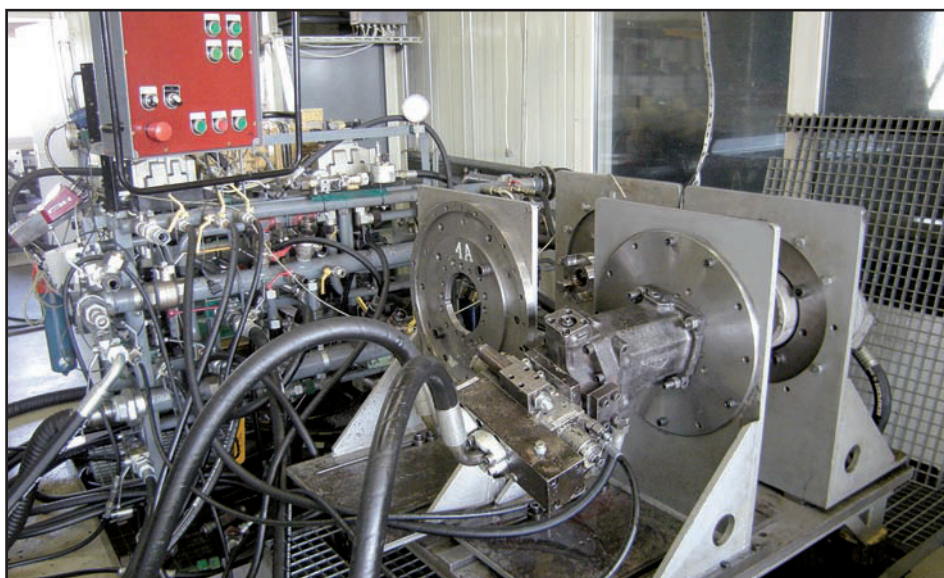
- PRODUKCJA POMP I SILNIKÓW
- PRODUKCJA CZĘŚCI ZAMIENNYCH
- NAPRAWA I REGENERACJA POMP I SILNIKÓW



Wyłączny przedstawiciel LINDE



Pompa HPV 75-02-CA



Specjalistyczne stanowisko do testowania pomp i silników hydraulicznych



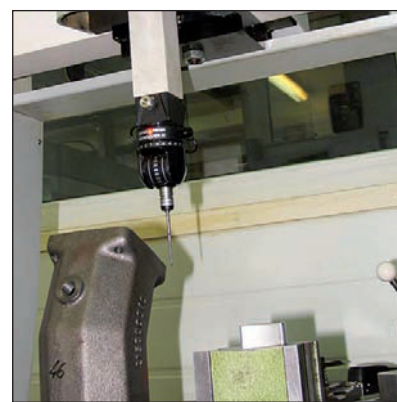
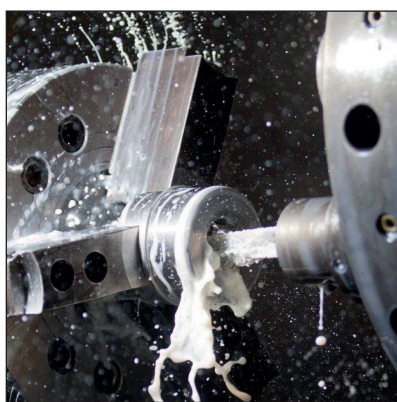
PROFIL FIRMY

Transtools Sp. z o.o. z siedzibą w Lublinie jest przedsiębiorstwem produkcyjno-handlowym. Działa na polskim rynku od 1994 roku i zatrudnia ponad 100 osób. Firma specjalizuje się w produkcji, dystrybucji pomp i silników hydraulicznych oraz części zamiennych pracujących w tego typu urządzeniach. Nowoczesny park maszynowy (m.in. najnowsze pięcioosiowe centra obróbcze, maszyny do docierania powierzchni kulistych i urządzenia pomiarowe), doskonale wyposażone zaplecze serwisowo-diagnostyczne oraz wysokowyznaczona kadra produkcyjna i konstruktorska firmy Transtools stanowią gwarancję najwyższego standardu oferowanych wyrobów i usług.

Transtools jest jedynym, autoryzowanym serwisem LINDE w zakresie hydrauliki siłowej w Polsce.



Firma Transtools Sp. z o.o. wprowadziła i stosuje system zarządzania jakością oparty o wytyczne norm ISO 9001:2000. System Zapewnienia Jakości obejmuje produkcję, sprzedaż, naprawy i serwis urządzeń hydraulicznych oraz pneumatycznych, a także obróbkę mechaniczną i montaż podzespołów.



PRODUKCJA POMP I SILNIKÓW HYDRAULICZNYCH ORAZ CZĘŚCI ZAMIENNYCH

- ▶ produkcja pomp i silników hydraulicznych wielotłoczkowych osiowych i promieniowych
- ▶ produkcja części zamiennych do pomp i silników hydraulicznych (wały napędowe, wirniki, tłoczki, tarcze rozrządowe, separatory, płyty sterujące, cylindry i inne)
zamienniki do A2F-A2V-A3V-A6V-A7V-A8V, A2VK, A4V, A4VG, A6VM, A7VO, A8VO, A2FM/O, A10VO

Ponadto oferujemy części do pomp i silników innych producentów. Oferta na indywidualne zapytanie.



NAPRAWY I REGENERACJA POMP I SILNIKÓW

Transtools Sp. z o.o. naprawia i regeneruje pompy silniki hydrauliczne oraz dostarcza części zamienne do produktów następujących marek:

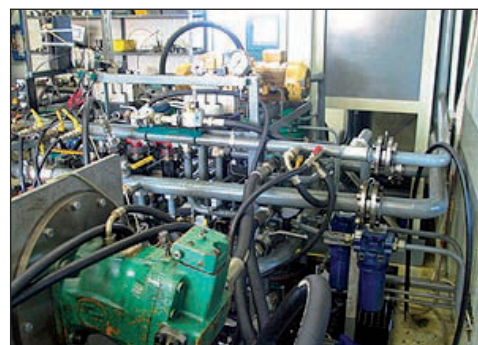
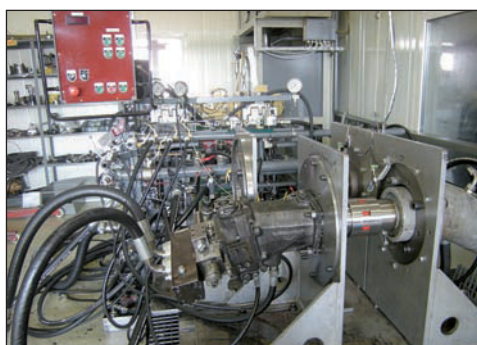
Linde, Rexroth, Hydromatik, Brueninghaus, Parker, Bucher, Liebherr, Sauer-Danfoss, Caterpillar, Staffa, Denison, Volvo, Kawasaki, Vickers, Commercial, Voith i innych.

Organizacja napraw

Pierwszym etapem remontu jest dokładna weryfikacja uszkodzeń. Po dokładnych oględzinach i demontażu urządzenia zostaje precyzyjnie określony zakres, koszt i termin wykonania naprawy. Wówczas klient podejmuje decyzję o realizacji naprawy zgodnie z przedstawionymi warunkami.

Każda pompa i silnik po naprawie są testowane na profesjonalnym stanowisku testowym o mocy 250 kW.

Służy ono do weryfikacji pomp i silników zakresu NG 16-250 ccm/obr. Możliwe jest sprawdzanie pomp w obu kierunkach obrotów, w układzie otwartym i zamkniętym.



KOMPLETNE NAPĘDY



Pompa HPV 130-02

Silnik 135D 02

Pompa HPR 105-02

Pompy i silniki tłokowe LINDE

Transtools Sp. z o.o. jest także generalnym przedstawicielem w Polsce światowego producenta hydrauliki siłowej firmy LINDE w zakresie remontów oraz dystrybucji gotowych produktów i części zamiennych. Napędy firmy LINDE wyróżniają się wysoką sprawnością i trwałością. Budowane w technologii „wychylnej płyty” w połączeniu z wbudowanym kompensatorem pików plasują się w światowej czołówce pod względem zakresów wydajności i niskiego poziomu hałasu. Pełna gama tych urządzeń zaspokoi zapotrzebowanie każdego klienta na hydrauliczne napędy mobilne i przemysłowe.

Pompy i silniki wielotłoczkowe osiowe od 12 cm³ do 56 cm³ (zamienniki A2F12, A2F16, A2F28, A2F56)



Szczegółowe dane techniczne na www.transtools.pl

Silniki promieniowe (zamienniki Düsterloh)

Seria SFM składa się z 19 modeli o objętościach geometrycznych od 12 do 1300 cm³/obr przy ciśnieniu p=300 do 420 bar.

Waga od 12,5 kg do 158 kg.

Wolnoobrotowe silniki promieniowe o dużym momencie obrotowym dla przemysłu i aplikacji mobilnych.

Silniki konstrukcji promieniowej zapewniają stabilny start pod pełnym obciążeniem.

Szczegółowe dane techniczne www.transtools.pl



Hydrauliczna bezstopniowa przekładnia kompaktowa

Przekładnia hydrostatyczna składa się z pompy i silnika, które umieszczone są we wspólnej obudowie.

Moc, obroty, moment przekładni są zależne od wydajności pompy i chłonności silnika hydraulicznego.

Szczegółowe parametry techniczne na www.transtools.pl



PRZYKŁADOWE ZASTOSOWANIA NAPĘDÓW HYDRAULICZNYCH

GÓRNICTWO

Kolejki podwieszane (Pioma S.A, DBT Scharf, Becker Warkop),
Kombajny (Remag S.A., ZZM S.A., Famur S.A., Voest Alpine),
Spagoladowarki, Kołowroty.

PRZEMYSŁ

Przenośniki, Linie technologiczne, Wtryskarki, Obrabiarki, Prasy.

MASZYNY BUDOWLANE

Koparki (Liebherr, Atlas, Caterpillar, Case, JCB, Fiat-Hitachi).
Ładowarki (Fadroma, Demag, Hanomag, Scheaf).
Dźwigi (Liebherr, CKD) Spychacze.



TRANSTOOLS Sp. z o.o.

20-211 Lublin, ul. Gospodarcza 29, tel. (81) 444 31 06, (81) 746 58 70, www.transtools.pl, e-mail: sales@transtools.pl

WYŁĄCZNY PRZEDSTAWICIEL FIRMY

